



## NUMER LOKALU

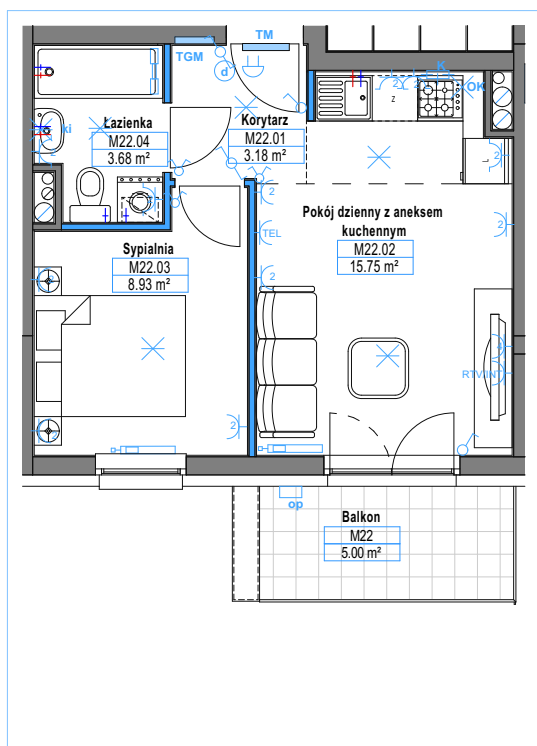
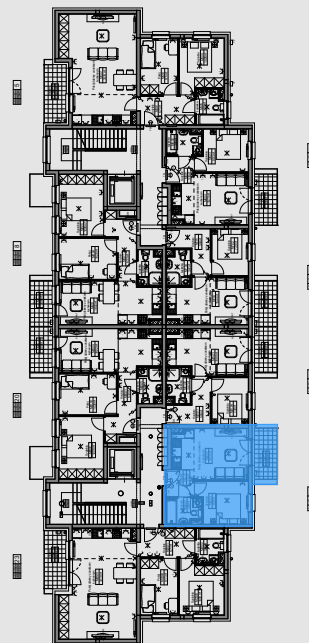
22

BUDYNEK	A
PIĘTRO	PIĘTRO 1
ILOŚĆ POKOI	2
WYSOKOŚĆ MIESZKANIA	2,63 m

### POWIERZCHNIA LOKALU:

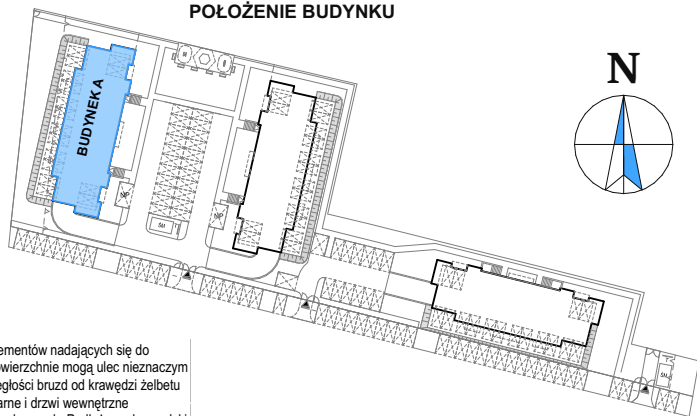
POWIERZCHNIA UŻYTKOWA	31,54 m <sup>2</sup>
POWIERZCHNIA BALKONU	5,00 m <sup>2</sup>
POWIERZCHNIA TARASU	m <sup>2</sup>
POWIERZCHNIA LOGGI	m <sup>2</sup>

### POŁOŻENIE LOKALU



TGM	Tablica główna teletechniczna
TM	Tablica mieszkalna
⊕	Gniazdo ogólne podwójne
⊕	Gniazdo ogólne poczwórne
RTVINT	Gniazdo telewizyjne, Internet
TEL	Gniazdo telefoniczne
⊕	Gniazdo ogólne
IP44	IP44(łazienka, kuchnia)
K	Wpust 3F - kuchnia elektr.
⊗	Wpust oświetleniowy - sufit
⊗	Wpust oświetleniowy - kinkiet
OK	Wpust zasilania - okap
OP	Oprawa oświetleniowa
⊕	Dzwonek
⊕	Domofon
⊕	Łącznik pojedynczy
⊕	Łącznik podwójny
⊕	Łącznik schodowy
⊕	Podjęście wody

### POŁOŻENIE BUDYNKU



ściany działowe

ściany nierozbieralne

SKALA 1:100

0 0.5m 1.0m 2.0m 3.0m 4.0m



Uwaga! Powierzchnia liczona według normy PN-ISO 9836:1997 w stanie wykończonym. Powierzchnia użytkowa lokalu uwzględnia powierzchnię elementów nadających się do demontażu (ścianki działowe), nie uwzględnia natomiast powierzchni otworów na drzwi i okna. Wymiary podane są w stanie surowym. Wymiary i powierzchnie mogą ulec nieznaczącym zmianom. Zabrania się ingerencji w elementy nośne budynku oraz szachty instalacyjne. Nie wolno nawiercać krawędzi żelbetowych. Minimalne odległości bruzd od krawędzi żelbetu F = 15 cm. Nie wolno umieszczać gniazd i włączników elektrycznych na słupach. Aranżacja mieszkania, instalacje oraz urządzenia elektryczne, sanitarne i drzwi wewnętrzne przedstawione na rysunku są przykładowe i nie stanowią wyposażenia lokalu. Przedstawiono przykładowe rozmieszczenie urządzeń sanitarnych i kuchennych. Podłoża pod posadzki wykonane ze szachty. Na warstwy wykończeniowe przewidziano 2 cm. Powierzchnia użytkowa oraz szczegółowe rozwiązania techniczne mogą ulec zmianie.