

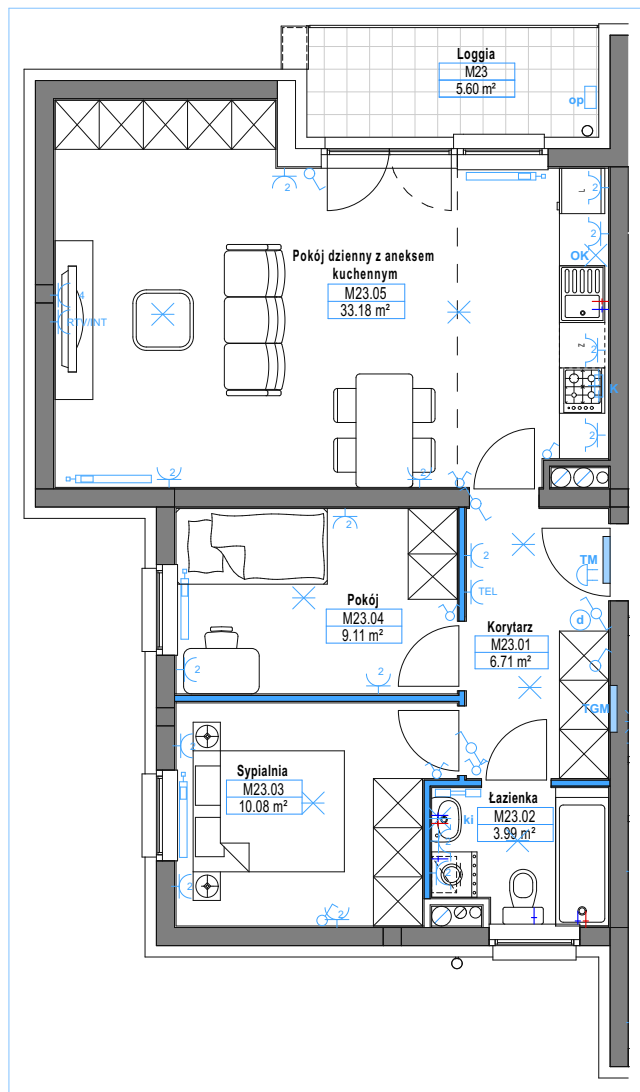
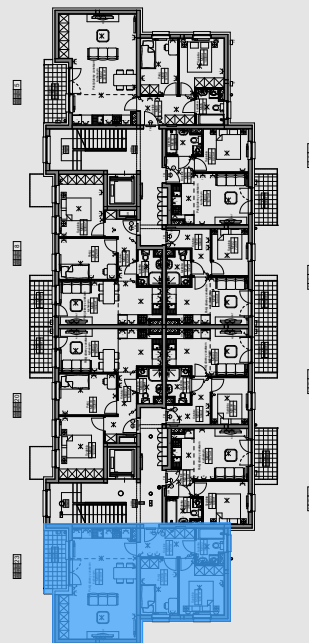


NUMER LOKALU

23

BUDYNEK	A
PIĘTRO	PIĘTRO 1
ILOŚĆ POKOI	3
WYSOKOŚĆ MIESZKANIA	2,63 m
POWIERZCHNIA LOKALU:	
POWIERZCHNIA UŻYTKOWA	63,07 m ²
POWIERZCHNIA BALKONU	m ²
POWIERZCHNIA TARASU	m ²
POWIERZCHNIA LOGGI	5,60 m ²

POŁOŻENIE LOKALU



TGM	Tablica główna teletechniczna
TM	Tablica mieszkalna
☐	Gniazdo ogólne podwójne
☐	Gniazdo ogólne poczwórne
TV/INT	Gniazdo telewizyjne, Internet
TEL	Gniazdo telefoniczne
☐	Gniazdo ogólne
IP44	IP44 (łazienka, kuchnia)
K	Wpust 3F - kuchnia elektr.
☐	Wpust oświetleniowy - sufit
☐	Wpust oświetleniowy - kinkiet
OK	Wpust zasilania - okap
OP	Oprawa oświetleniowa
☐	Dzwonek
☐	Domofon
☐	Łącznik pojedynczy
☐	Łącznik podwójny
☐	Łącznik schodowy
☐	Podjeście wody

ściany działowe

ściany nierozbieralne

SKALA 1:100

0 0.5m 1.0m 2.0m 3.0m 4.0m

Greg project

Uwaga! Powierzchnia liczona według normy PN-ISO 9836:1997 w stanie wykończonym. Powierzchnia użytkowa lokalu uwzględnia powierzchnię elementów nadających się do demontażu (ścianki działowe), nie uwzględnia natomiast powierzchni otworów na drzwi i okna. Wymiary podane są w stanie surowym. Wymiary i powierzchnie mogą ulec nieznaczącym zmianom. Zabrania się ingerencji w elementy nośne budynku oraz szachty instalacyjne. Nie wolno nawiercać krawędzi żelbetowych. Minimalne odległości bruzd od krawędzi żelbetu F = 15 cm. Nie wolno umieszczać gniazd i włączników elektrycznych na słupach. Aranżacja mieszkania, instalacje oraz urządzenia elektryczne, sanitarne i drzwi wewnętrzne przedstawione na rysunku są przykładowe i nie stanowią wyposażenia lokalu. Przedstawiono przykładowe rozmieszczenie urządzeń sanitarnych i kuchennych. Podłoża pod posadzki wykonane ze szlichty. Na warstwy wykończeniowe przewidziano 2 cm. Powierzchnia użytkowa oraz szczegółowe rozwiązania techniczne mogą ulec zmianie.

POŁOŻENIE BUDYNKU

