

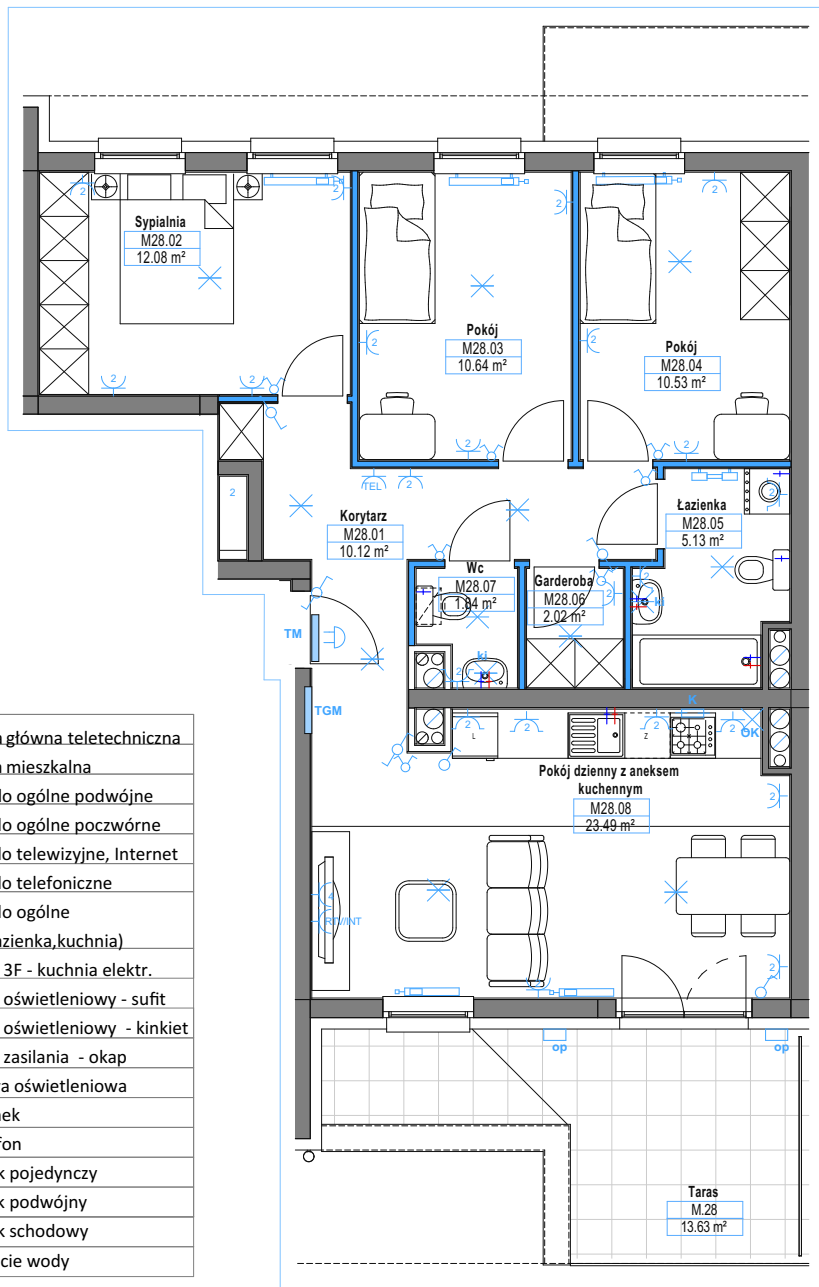
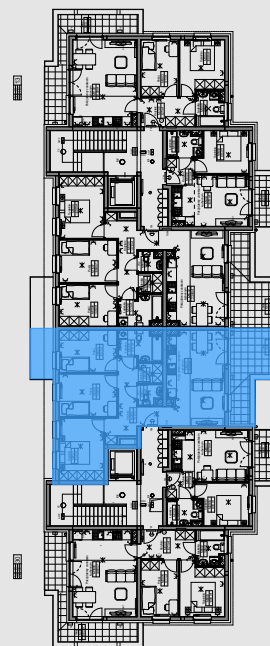


NUMER LOKALU

28

BUDYNEK	A
PIĘTRO	PIĘTRO 3
ILOŚĆ POKOI	3
WYSOKOŚĆ MIESZKANIA	2,63 m
POWIERZCHNIA LOKALU:	
POWIERZCHNIA UŻYTKOWA	75,85 m ²
POWIERZCHNIA BALKONU	13,58 m ²
POWIERZCHNIA TARASU	m ²
POWIERZCHNIA LOGGI	m ²

POŁOŻENIE LOKALU

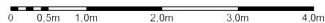


	Tablica główna teletechniczna
	Tablica mieszkalna
	Gniazdo ogólne podwójne
	Gniazdo ogólne poczwórne
	Gniazdo telewizyjne, Internet
	Gniazdo telefoniczne
	Gniazdo ogólne
	IP44 (łazienka, kuchnia)
	Wpust 3F - kuchnia elektr.
	Wpust oświetleniowy - sufit
	Wpust oświetleniowy - kinkiet
	Wpust zasilania - okap
	Oprawa oświetleniowa
	Dzwonek
	Domofon
	Łącznik pojedynczy
	Łącznik podwójny
	Łącznik schodowy
	Podjeście wody

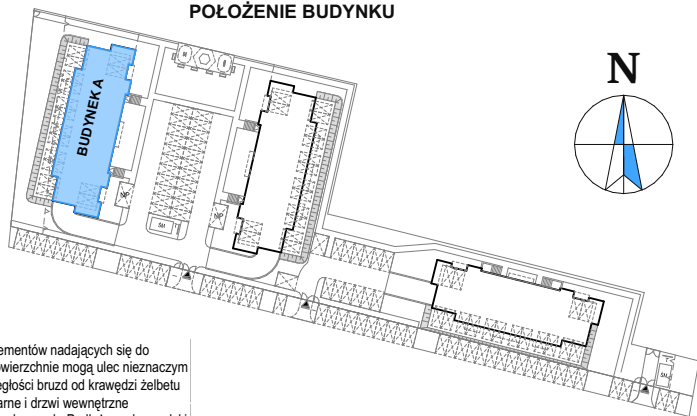
ściany działowe

ściany nierozbieralne

SKALA 1:100



POŁOŻENIE BUDYNKU



Uwaga! Powierzchnia liczona według normy PN-ISO 9836:1997 w stanie wykończonym. Powierzchnia użytkowa lokalu uwzględnia powierzchnię elementów nadających się do demontażu (ścianki działowe), nie uwzględnia natomiast powierzchni otworów na drzwi i okna. Wymiary podane są w stanie surowym. Wymiary i powierzchnie mogą ulec nieznaczącym zmianom. Zabrania się ingerencji w elementy nośne budynku oraz szachty instalacyjne. Nie wolno nawiercać krawędzi żelbetowych. Minimalne odległości bruzd od krawędzi żelbetu F = 15 cm. Nie wolno umieszczać gniazd i włączników elektrycznych na słupach. Aranżacja mieszkania, instalacje oraz urządzenia elektryczne, sanitarne i drzwi wewnętrzne przedstawione na rysunku są przykładowe i nie stanowią wyposażenia lokalu. Przedstawiono przykładowe rozmieszczenie urządzeń sanitarnych i kuchennych. Podłoża pod posadzki wykonane ze szlachy. Na warstwy wykończeniowe przewidziano 2 cm. Powierzchnia użytkowa oraz szczegółowe rozwiązania techniczne mogą ulec zmianie.