



## NUMER LOKALU

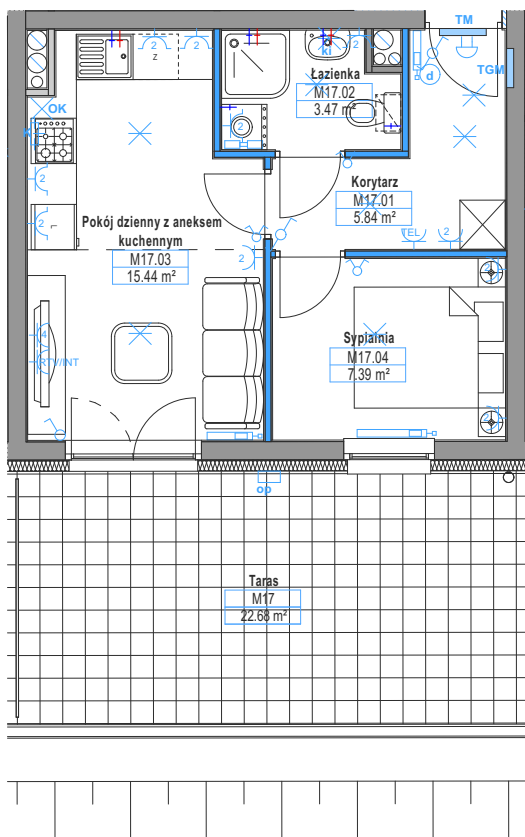
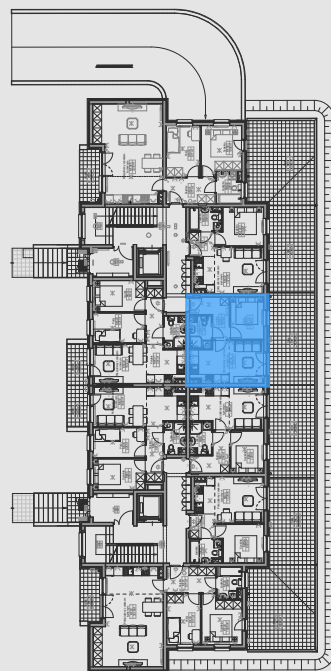
3

BUDYNEK	A
PIĘTRO	PARTER
ILOŚĆ POKOI	2
WYSOKOŚĆ MIESZKANIA	2,63 m

## POWIERZCHNIA LOKALU:

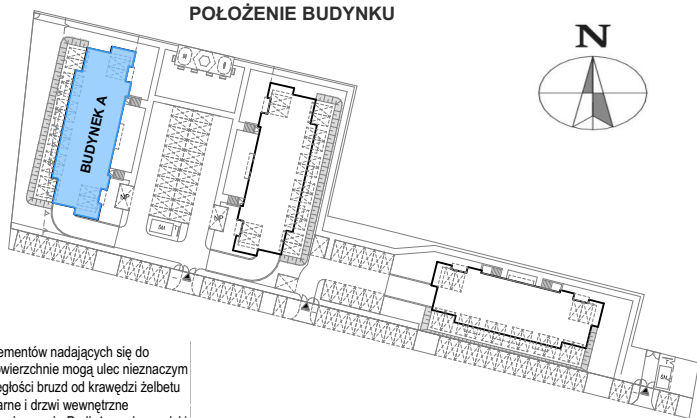
POWIERZCHNIA UŻYTKOWA	32,14 m <sup>2</sup>
POWIERZCHNIA BALKONU	m <sup>2</sup>
POWIERZCHNIA TARASU	22,68 m <sup>2</sup>
POWIERZCHNIA LOGGI	m <sup>2</sup>

## POŁOŻENIE LOKALU



TGM	Tablica główna teletechniczna
TM	Tablica mieszkalna
⊕	Gniazdo ogólne podwójne
⊕	Gniazdo ogólne poczwórne
TV/INT	Gniazdo telewizyjne, Internet
TEL	Gniazdo telefoniczne
⊕	Gniazdo ogólne
IP44	IP44(łazienka, kuchnia)
K	Wpust 3F - kuchnia elektr.
⊕	Wpust oświetleniowy - sufit
⊕	Wpust oświetleniowy - kinkiet
OK	Wpust zasilania - okap
OP	Oprawa oświetleniowa
⊕	Dzwonek
⊕	Domofon
⊕	Łącznik pojedynczy
⊕	Łącznik podwójny
⊕	Łącznik schodowy
⊕	Podjeście wody

## POŁOŻENIE BUDYNKU



ściany działowe     
  ściany nierozbieralne

SKALA 1:100

0 0,5m 1,0m 2,0m 3,0m 4,0m



Uwaga! Powierzchnia liczona według normy PN-ISO 9836:1997 w stanie wykończonym. Powierzchnia użytkowa lokalu uwzględnia powierzchnię elementów nadających się do demontażu (ścianki działowe), nie uwzględnia natomiast powierzchni otworów na drzwi i okna. Wymiary podane są w stanie surowym. Wymiary i powierzchnie mogą ulec nieznaczącym zmianom. Zabrania się ingerencji w elementy nośne budynku oraz szachty instalacyjne. Nie wolno nawiercać krawędzi żelbetowych. Minimalne odległości bruzd od krawędzi żelbetu F = 15 cm. Nie wolno umieszczać gniazd i włączników elektrycznych na słupach. Aranżacja mieszkania, instalacje oraz urządzenia elektryczne, sanitarne i drzwi wewnętrzne przedstawione na rysunku są przykładowe i nie stanowią wyposażenia lokalu. Przedstawiono przykładowe rozmieszczenie urządzeń sanitarnych i kuchennych. Podłoża pod posadzki wykonane ze szlachty. Na warstwy wykończeniowe przewidziano 2 cm. Powierzchnia użytkowa oraz szczegółowe rozwiązania techniczne mogą ulec zmianie.