

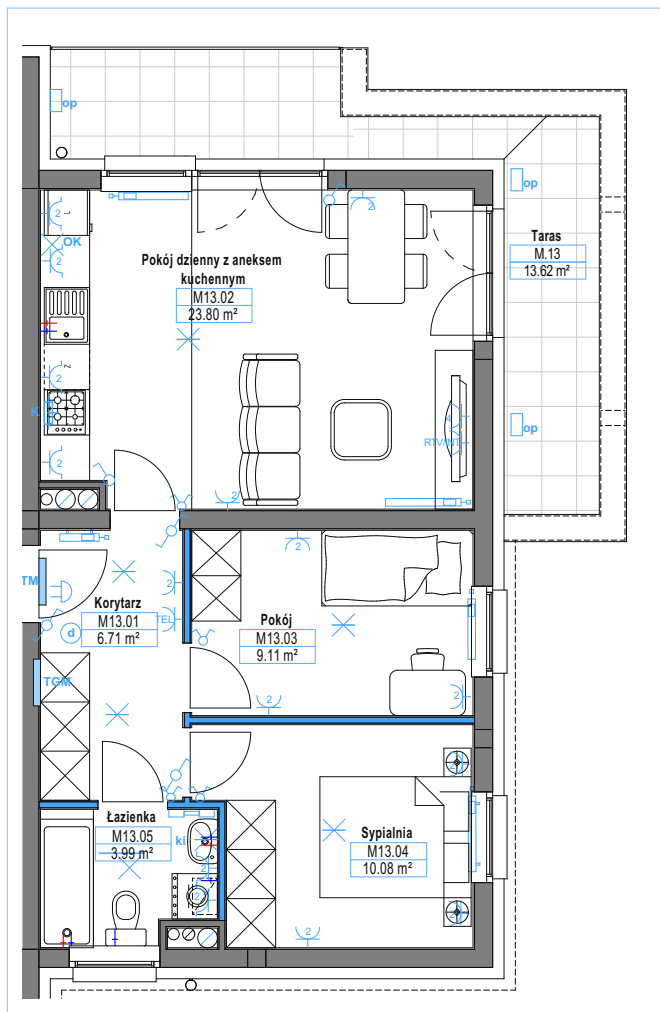
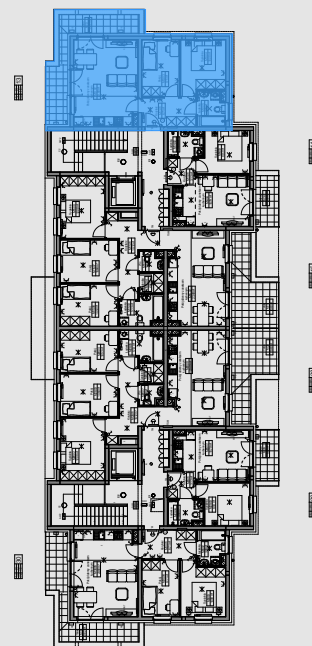


## NUMER LOKALU

13

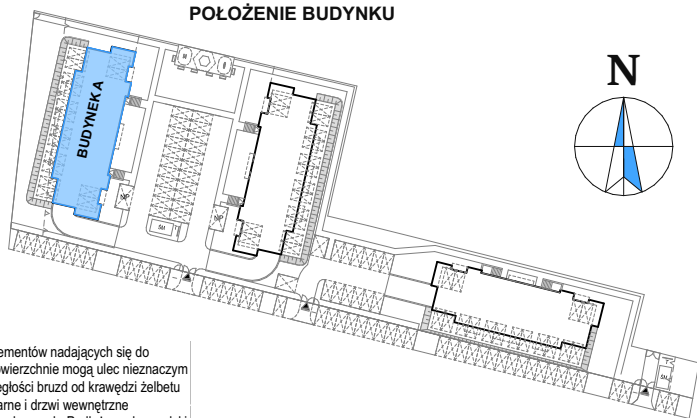
BUDYNEK	A
PIĘTRO	PIĘTRO 3
ILOŚĆ POKOI	3
WYSOKOŚĆ MIESZKANIA	2,63 m
<b>POWIERZCHNIA LOKALU:</b>	
POWIERZCHNIA UŻYTKOWA	53,69 m <sup>2</sup>
POWIERZCHNIA BALKONU	13,62 m <sup>2</sup>
POWIERZCHNIA TARASU	m <sup>2</sup>
POWIERZCHNIA LOGGI	m <sup>2</sup>

## POŁOŻENIE LOKALU



	Tablica główna teletechniczna
	Tablica mieszkalna
	Gniazdo ogólne podwójne
	Gniazdo ogólne poczwórne
	Gniazdo telewizyjne, Internet
	Gniazdo telefoniczne
	Gniazdo ogólne
	IP44 (łazienka, kuchnia)
	Wpust 3F - kuchnia elektr.
	Wpust oświetleniowy - sufit
	Wpust oświetleniowy - kinkiet
	Wpust zasilania - okap
	Oprawa oświetleniowa
	Dzwonek
	Domofon
	Łącznik pojedynczy
	Łącznik podwójny
	Łącznik schodowy
	Podjęście wody

## POŁOŻENIE BUDYNKU



ściany działowe      ściany nierozbieralne

SKALA 1:100



Uwaga! Powierzchnia liczona według normy PN-ISO 9836:1997 w stanie wykończonym. Powierzchnia użytkowa lokalu uwzględnia powierzchnię elementów nadających się do demontażu (ścianki działowe), nie uwzględnia natomiast powierzchni otworów na drzwi i okna. Wymiary podane są w stanie surowym. Wymiary i powierzchnie mogą ulec nieznacznym zmianom. Zabrania się ingerencji w elementy nośne budynku oraz szachty instalacyjne. Nie wolno nawiercać krawędzi żelbetowych. Minimalne odległości bruzd od krawędzi żelbetu = 15 cm. Nie wolno umieszczać gniazd i włączników elektrycznych na słupach. Aranżacja mieszkania, instalacje oraz urządzenia elektryczne, sanitarne i drzwi wewnętrzne przedstawione na rysunku są przykładowe i nie stanowią wyposażenia lokalu. Przedstawiono przykładowe rozmieszczenie urządzeń sanitarnych i kuchennych. Podłoga pod posadzkę wykonana ze szachty. Na warstwy wykończeniowe przewidziano 2 cm. Powierzchnia użytkowa oraz szczegółowe rozwiązania techniczne mogą ulec zmianie.