

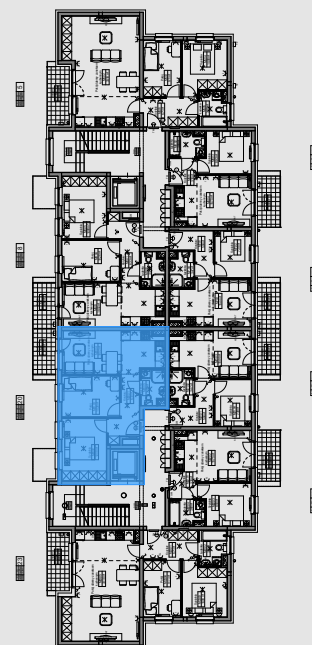


NUMER LOKALU

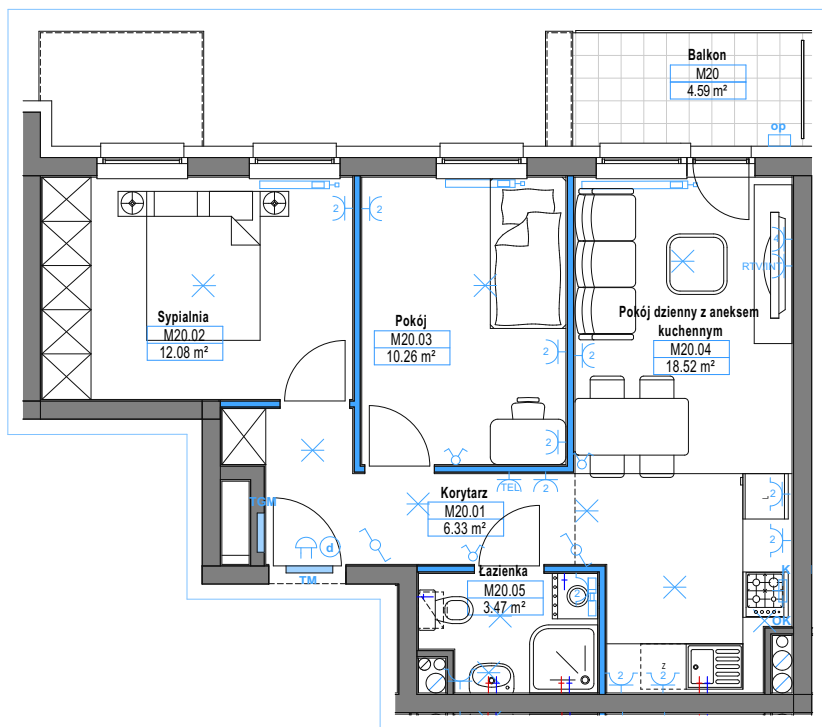
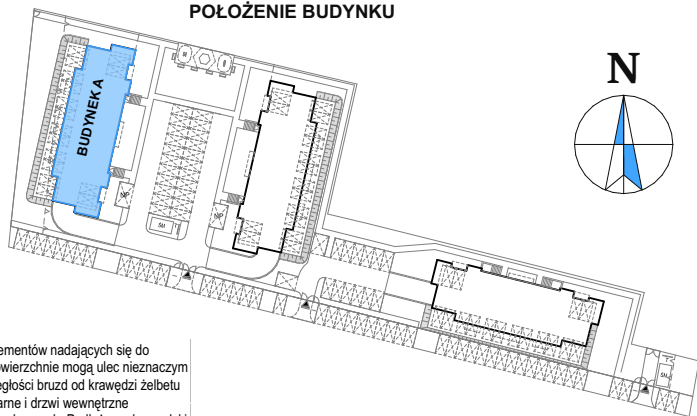
20

BUDYNEK	A
PIĘTRO	PIĘTRO 1
ILOŚĆ POKOI	3
WYSOKOŚĆ MIESZKANIA	2,63 m
POWIERZCHNIA LOKALU:	
POWIERZCHNIA UŻYTKOWA	50,66 m ²
POWIERZCHNIA BALKONU	4,59 m ²
POWIERZCHNIA TARASU	m ²
POWIERZCHNIA LOGGI	m ²

POŁOŻENIE LOKALU



POŁOŻENIE BUDYNKU

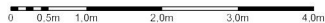


TGM	Tablica główna teleteleczniczna
TM	Tablica mieszkalna
⊖	Gniazdo ogólne podwójne
⊕	Gniazdo ogólne poczwórne
RTV/INT	Gniazdo telewizyjne, Internet
TEL	Gniazdo telefoniczne
⊖	Gniazdo ogólne
⊖	IP44 (łazienka, kuchnia)
⊖	Wpust 3F - kuchnia elektr.
⊖	Wpust oświetleniowy - sufit
⊖	Wpust oświetleniowy - kinkiet
OK	Wpust zasilania - okap
OP	Oprawa oświetleniowa
⊖	Dzwonek
⊖	Domofon
⊖	Łącznik pojedynczy
⊖	Łącznik podwójny
⊖	Łącznik schodowy
⊖	Podejście wody

ściany działowe

ściany nierozbieralne

SKALA 1:100



Uwaga! Powierzchnia liczona według normy PN-ISO 9836:1997 w stanie wykończonym. Powierzchnia użytkowa lokalu uwzględnia powierzchnię elementów nadających się do demontażu (ścianki działowe), nie uwzględnia natomiast powierzchni otworów na drzwi i okna. Wymiary podane są w stanie surowym. Wymiary i powierzchnie mogą ulec nieznaczącym zmianom. Zabrania się ingerencji w elementy nośne budynku oraz szachty instalacyjne. Nie wolno nawierzać krawędzi żelbetowych. Minimalne odległości bruzd od krawędzi żelbetu F = 15 cm. Nie wolno umieszczać gniazd i włączników elektrycznych na słupach. Aranżacja mieszkania, instalacja oraz urządzenia elektryczne, sanitarne i drzwi wewnętrzne przedstawione na rysunku są przykładowe i nie stanowią wyposażenia lokalu. Przedstawiono przykładowe rozmieszczenie urządzeń sanitarnych i kuchennych. Podłoża pod posadzki wykonane ze szlachy. Na warstwy wykończeniowe przewidziano 2 cm. Powierzchnia użytkowa oraz szczegółowe rozwiązania techniczne mogą ulec zmianie.